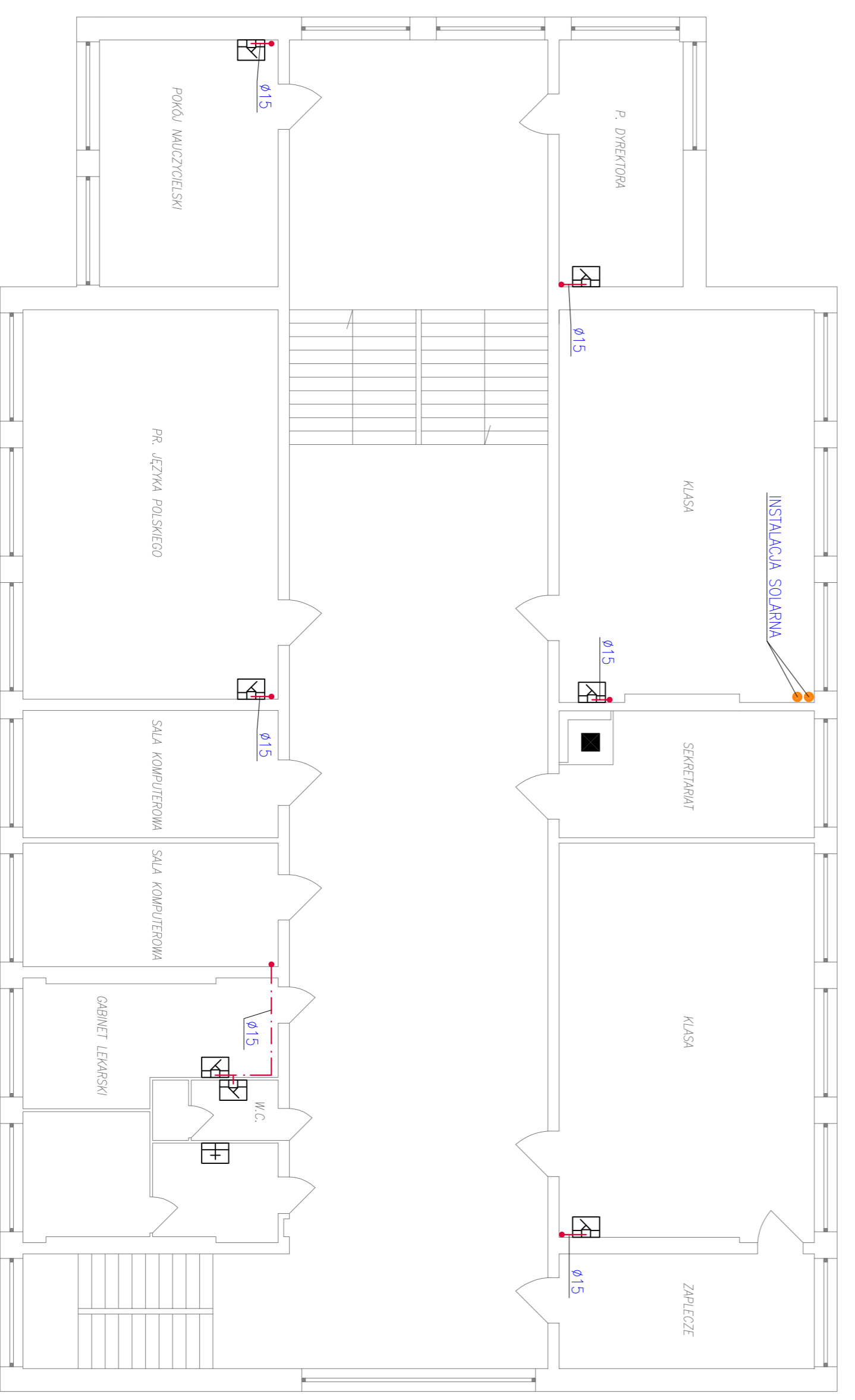
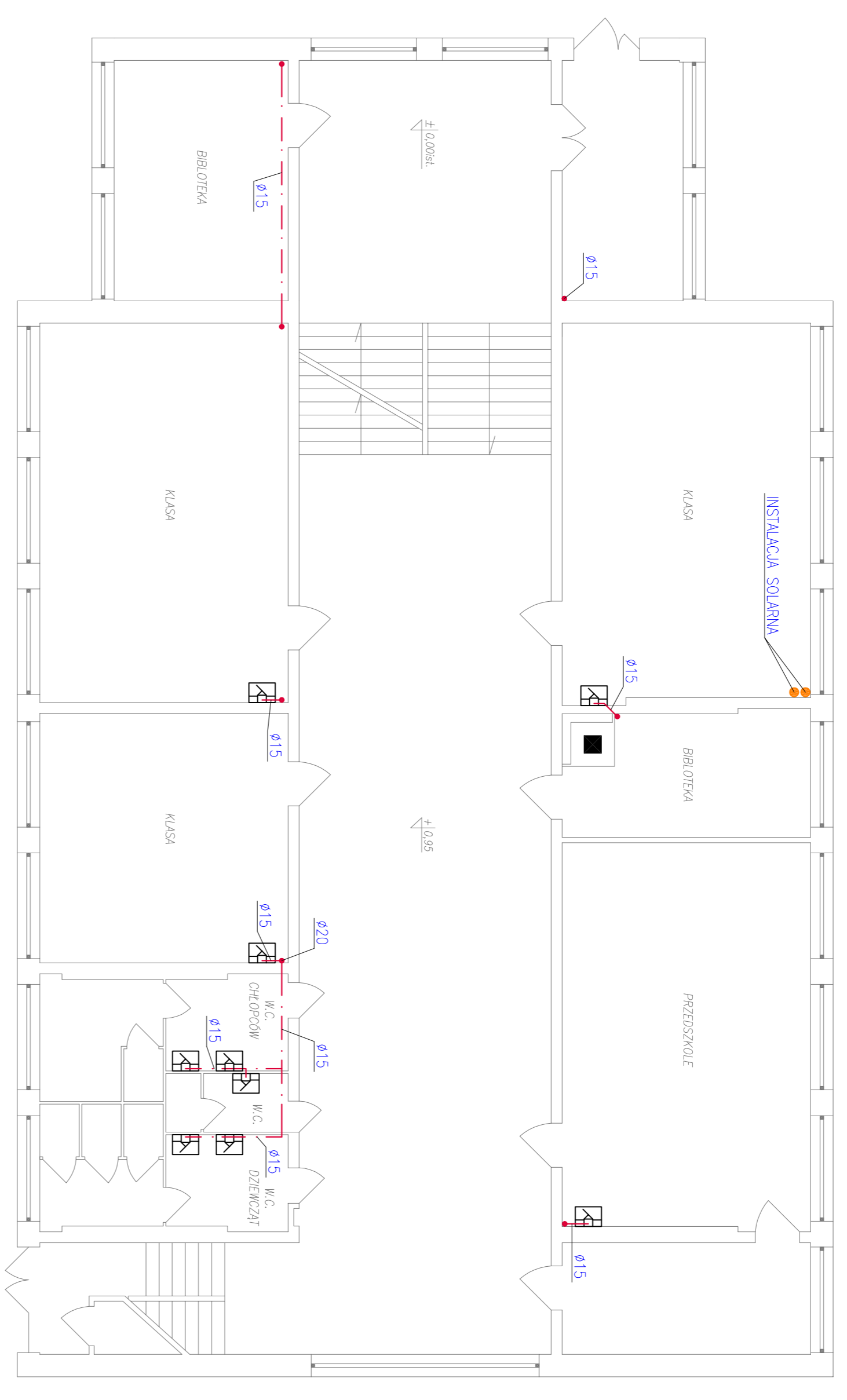


RZUT PIWNIC



RZUT PIĘTTRA



RZUT PARTERU

OZNACZENIA

- 1 — kotły c.o. opłdne węglem Ng 2x100kW
- 2 — podgrzewacz c.w. "BIWALENTNY" solarny poj. V= 750L
- 3 — pompa ładująca podgrzewana obieg c.o. typu 25POR50C Ns=0,08kW "ŁOSZNO"
- 4 — pompa cyrkulacyjna C.W. 25PW40C "Ns=0,06kW "LESSZNO"

		PRACOWNIA INŻYNIERSTWA PROJEKTOWA I INTERIERS SAWIENIEU 14-200 KAMIEK, Osiedle Sólki/Prac/0-89484-71-51		NR BRSLUKU 1-1109	
KOMPLEKSOWA WODNIOWA SYSTEMA OGRZEWANIA SZKOLA PRZEDSZKOLE I GIMNASTYKON TEMAT: INSTALACJA C.W. - CYRKULACJA I INSTALACJA SOLARNEJ		OPRACOWAŁ Maciej Szewczyk		PROJEKTOWAŁ Maciej Szewczyk	
DATA 09.09.2010		KRĘSIŁ Adam Kubiś		SZKICOWAŁ Maciej Szewczyk	